

# L'EPICURIENNE

3 CHAMBRES ou plus et bureau

- 4 Faces - facade 27 m -

Une maison en L ouvert conçue pour tourner le dos à la Tramontane et s'ouvrir à la vue et au soleil par la terrasse couverte et ses 2 loggias. L'emplacement et la disposition du garage sont complètement personnalisable selon l'accès, l'exposition et la forme du terrain.

La grande cuisine s'ouvre directement sur la terrasse par une large baie coulissante (d'autres dispositions sont possibles). Cellier et lingerie relie commodément le garage avec la cuisine.

Le salon en L offre 2 espaces différenciés : un coin-feu intimiste et coin musique ou lecture.

La chambre des parents s'agrémente d'un dressing, d'une salle d'eau privative et d'une loggia pour les petits déjeuners ensoleillés.

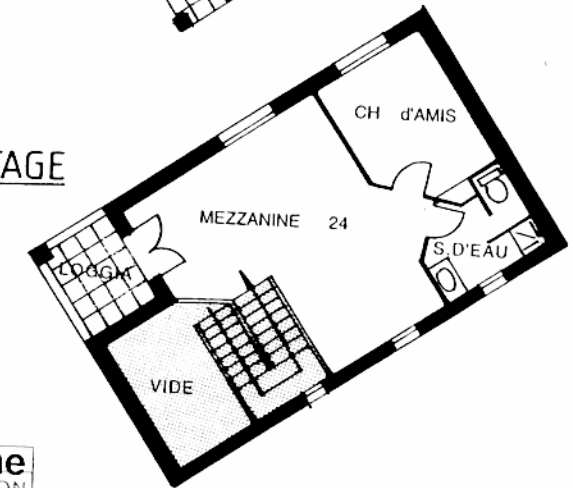
L'étage des amis comprend une chambre avec sa salle d'eau et une mezzanine.



## REZ DE CHAUSSEE

L'EPICURIENNE permet à partir d'une forme élégante de décliner de multiples compositions de surfaces et dispositions différentes selon le nombre de pièces désirées. Elle peut se traiter aussi bien en finition de style avec beaux volets cintrés en bois, des gènoises et des terrasses voutées ou, au contraire, en finition contemporaine.

## ETAGE



## L'EPICURIENNE

Surface HABITABLE : de 170 à 200 m<sup>2</sup>

Surfaces ANNEXES : de 80 à 100 m<sup>2</sup>